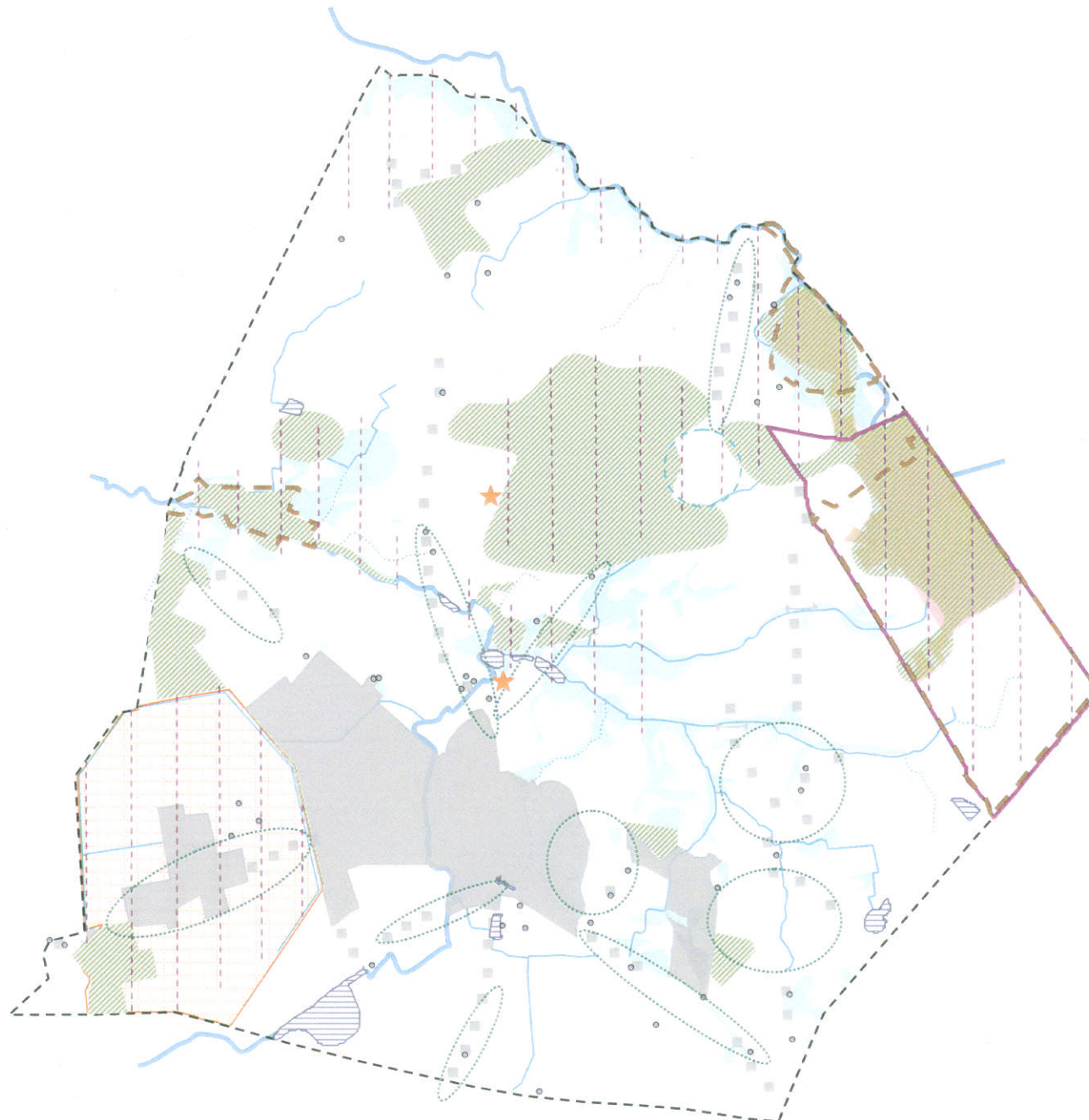


kwetsbaarheidskaart als toetskader voor zonevreemde infrastructuur



-  Bebouwingspatroon
-  Waterloop
- Kwetsbaar op grond van ligging in waardevolle onderdelen van de natuurlijke structuur:*
-  Natuurconcentratiegebieden en -eilanden
-  VEN eerste fase
- Watertoets:*
-  NOG
-  Risicozone overstroming
- Speciale beschermingszones:*
-  Habitatrichtlijngebied
-  Vogelrichtlijngebied
- Landschappelijk waardevolle gebieden:*
-  Beschermd landschap
-  Gaaf landschap

- Zonevreemde infrastructuur:*
-  Concentraties zonevreemde woningen
-  Handel en bedrijvigheid
-  Recreatieve infrastructuur
-  Gemeenschapsvoorzieningen (deels zonevreemd)

IOK plangroep

kaartnummer R10

datum september '07

fase GRS

